

Flora, Urși & Bursi

BURSI

și

OLIȚA

cea

NOUĂ

Rowena Blyth

Într-o bună zi,
Flora, Ursi și Bursi erau la picnic,
în grădina lui Bursi.



„Trebuie să fac pipi“, a spus Flora.

„Mă duc repede până în casă, la baie.“

„Dar de ce Flora nu face pipi în scutece?”
I-a întrebat Bursi pe Ursi.



„Fiindcă eu și Flora suntem un pic mai mari
decât tine, Bursi“, a răspuns Ursi.
„Noi nu mai purtăm scutece.“

130 cm

120 cm

110 cm

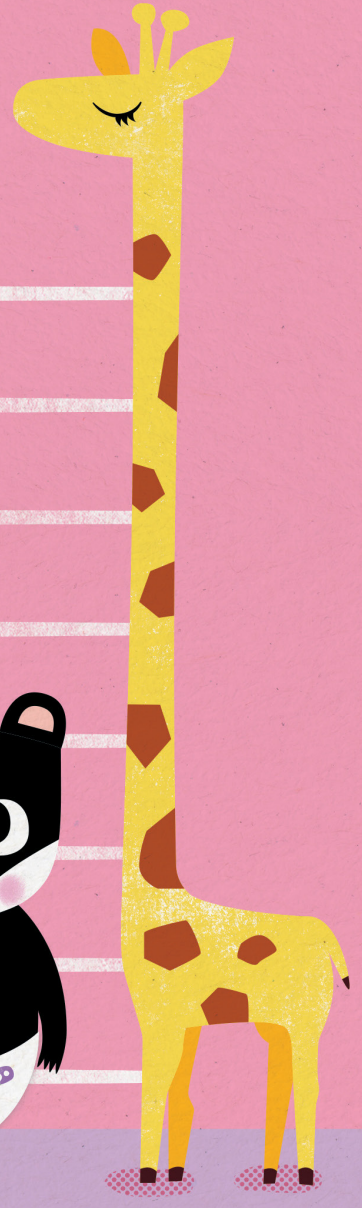
100 cm

90 cm

80 cm

70 cm

60 cm



„Oh“, a zis Bursi privind în jos.
„Dar mie îmi plac scutecele mele.“

